



(주)대한버티미지점 서울시 서초구 서초동 1337 강남미래타워 301호 TEL : 02-2678-7887 FAX : 02-2671-1984
 (주)대한아산공장 충청남도 아산시 신창면 남성리 62 TEL : 041-534-5211 FAX : 041-534-5216
 (주)대한베트남 5A Floor, 170 Tran Duy Hung, Trug Hoa, Cau Giay, Hanoi
 인터넷전화 : 070-8232-9916 TEL : +84-43-783-6129 FAX : +84-43-783-6131
 (주)대한베트남공장 Lot CN4, B area, Nhan Quyen Inderstrial Zone, Nhan Quyen
 Binh Giang Dist., Hai Duong Province.
 TEL : +84-320-377-8382 FAX : +84-320-377-8383

With a Passion of DAEHAN, Pave the Way for New Korea!

DAEHAN BUTIMI

앵글 잭/스크류 앵글 잭/유압 잭/스크류 잭/빔 잭



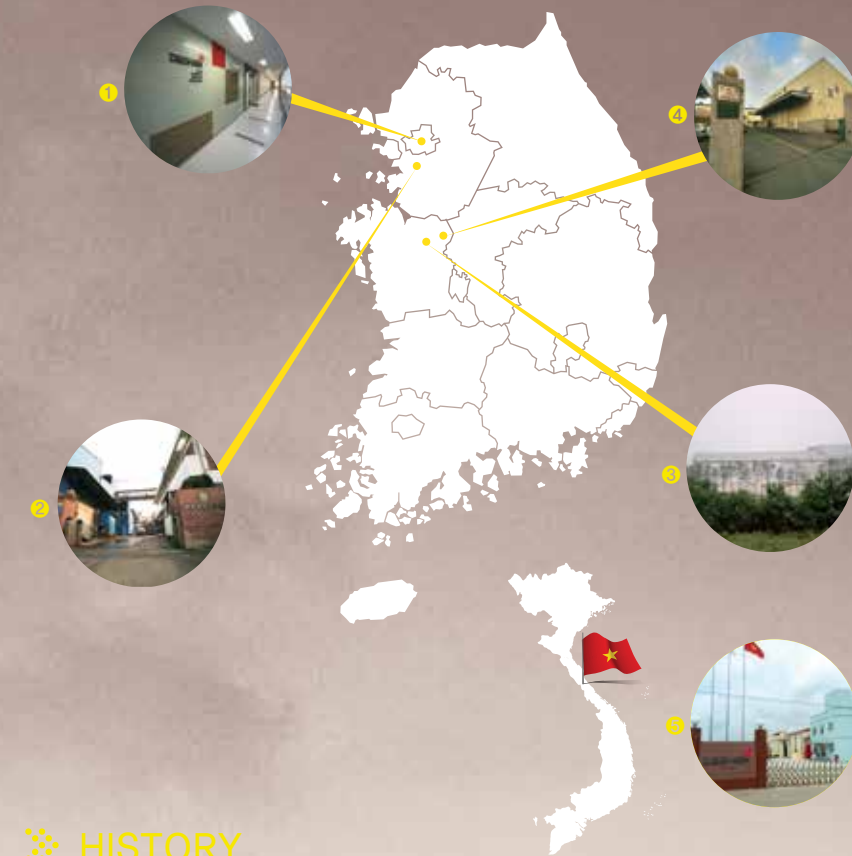
WITH A PASSION OF

DAEHAN, PAVE THE WAY FOR NEW KOREA!

대한의 열정으로 새로운 대한민국을 열어갑니다.

주식회사 대한은 정직, 정성, 정밀의 경영 이념을 바탕으로 1976년 창업하여 자동차부품, 자동화설비, 건설·토목자재, 구상화흑연주철 등 최고의 기술력과 품질로서 항상 고객 감동을 드리고져 모든 역량을 응집하여 보답하겠습니다!

계열사 및 사업분야



국내

- ① (주)대한 서울사무소/부산지점
 - 건축·토목자재 판매 및 임대: 버티미(JACK SUPPORT), SCREW JACK, JJ COUPLING(건축 소방배관)
 - ② 대한금속공업(주)
 - 구상화 흑연주철 소재전문: 자동차: EXH, MANIFOLD 및 ENG, BRACKET 외 중장비: 감속기 부속 외 건설 및 철도: 버티미 소재 및 레일플레이트 외 상수도: KS D 4308 KP압류 및 기능성 압류 외
 - ③ (주)대한 아산공장
 - 건축, 토목자재 생산: 버티미(Jack Support), Screw Jack, Angle Jack, Screw Angle Jack
 - ④ (주)대한 천안공장
 - FINE BLANKING PART · SEAT REC ASM
 - 자동차 BRAKE ASM · SEAT HEADREST[PIF]
 - SEAT HEADREST STAY · SEAT PU FOAM
 - 정밀가공
- I.F.A 사업본부**
- 공장 자동화 설비(F.A): CONVEYOR SYSTEM, ROBOT 이송 SYSTEM, 소재 공급, 적재 LINE 자동화, 우레탄 발포 COLD LINE

해외

- ⑤ 대한베트남(주)
 - 유로폼, 잭서포트, 서포트, 파이프 등 건축자재
 - 스크류잭, 유압잭, 앵글잭 등 토목자재

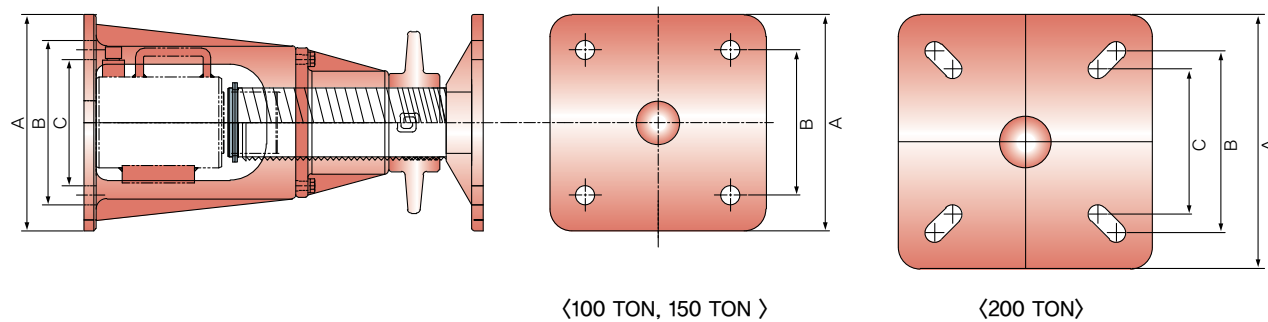
HISTORY

1976	대한목형 창업	2005	ISO/TS 16949 획득 (대한금속공업(주))
1980	대한금속 설립	2006	ISO/TS 16949 인증 획득 ((주)대한 천안 제2공장, (주)대한하이텍)
1986	대한금속 법인 전환 (대한금속공업(주))		(주)대한 창립 30주년
1988	유망 중소기업 지정 (중소기업은행)		부품소재전문기업 선정 (산업자원부/ 대한금속공업(주), (주)대한하이텍)
	대한목형 법인 전환 ((주)대한)		(주)대한엠엔알 법인명 변경 ((주)대한버티미)
	(주)대한 천안 제1공장 준공		(주)대한 C선포
1991	품질관리 1등급 획득 (공업 진흥청)		(주)대한 CE 인증 (유럽국가 안전 관련 인증)
1993	자동차용 SEAT FOAM 생산 개시		서울 사옥 확장 이전
	(주)대한 천안 제2공장 준공	2007	이노비즈 기업 선정 (중소기업청)
1994	SURE BOND PRESS 설비 및 TOOL 기술 제휴 (미국 Lear Seat Corp.)		(주)대한 기보 A+ 우량 기술 기업 선정
1995	(주)대한 천안 제2공장 Fine Breaking 사업 개시		(주)대한 1공장 매각 MOU 체결
1996	Foam In Place Process 기술 제휴		KS인증 (KP볼트너트) 종류추가 인증 (대한금속공업(주))
	(Lear Seat Corp. & Trevis Corp.)		ISO 14001 인증 획득 ((주)대한 천안공장)
	(주)대한 천안 제2공장 Foam In Place Process 제품 생산 개시		(주)대한버티미 아산공장 준공
	ISO 9002 인증 획득 (대한금속공업(주))		(주)대한 본·지점 통합
1997	KS 표시허가업체 승인 (대한금속공업(주))		(주)대한, (주)대한버티미 흡수 합병
1998	ISO 9002 인증 획득 ((주)대한 천안 제2공장)		ISO9001 철도부품 인증 획득 (KAB) (대한금속공업(주))
2000	정도산업(주) 군산공장 설립 및 Form In Place 제품 생산 개시	2008	(주)대한버티미 지점 설치
2001	QS 9000 인증 획득 (대한금속공업(주))	2009	(주)대한 파라다이스 지점 설치
	QS 9000 인증 획득 ((주)대한 천안 1, 2공장)	2010	(주)대한 파주지점 설치
	SQ마크 획득 (대한금속공업(주))	2011	SQ인증서 획득
2004	기업 부설연구소 설립 (한국산업기술진흥원)		KS Q ISO 9001 획득
	명익개서 대리인 선임 (국민은행)	2012	국가생산성 챔피언 경쟁대회 장려상
	P-CBO 제1회 무기명식 신주인수권부 사채발행 (대신증권)	2013	(주)대한 버티미지점 이전
2005	부품 소재 전문기업 선정 (산업 자원부)	2013	대한베트남(주) 설립
	(주)대한엠엔알 설립	2015	대한베트남(주) 하이즈엄 공장 준공

최첨단 수직 간격의 혁신 – 유압 잭

벽체의 휨 변위량과 주변지반 침하량을 억제하는 공법입니다.

띠장과 버팀보 사이의 유격거리를 극대화하여 해체시 버팀보가 토압의 영향을 받지 않도록 하며, 자재의 재사용이 가능하고 버팀보 설치 및 해체시 안전사고 예방에 효과적입니다.



❖ 용도

- 흙막이 버팀대 잭

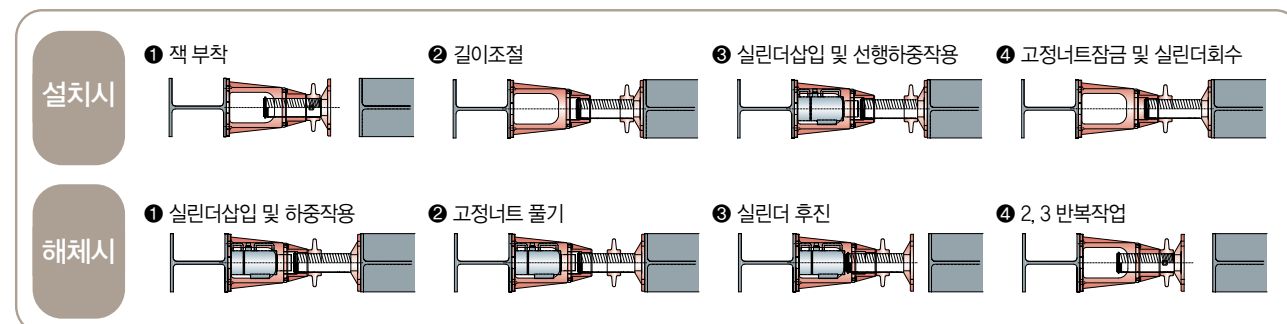
❖ 장점

- 기존의 선행하중잭 설치 후 공사완료 해체시에 토압에 의한 버팀대 및 하중잭 제거에 문제점을 해소하기 위하여 기존 제품의 4배에 상당하는 스트로크를 운영할 수 있는 제품으로 버팀대의 손상없이 해체 가능
- 잭의 길이가 일반 잭보다 길어 강재가 절약되며 폭이 좁은 구간의 시공 시 유압 잭만으로 시공 가능
- 흙막이와 버팀보의 하중 재하 가능



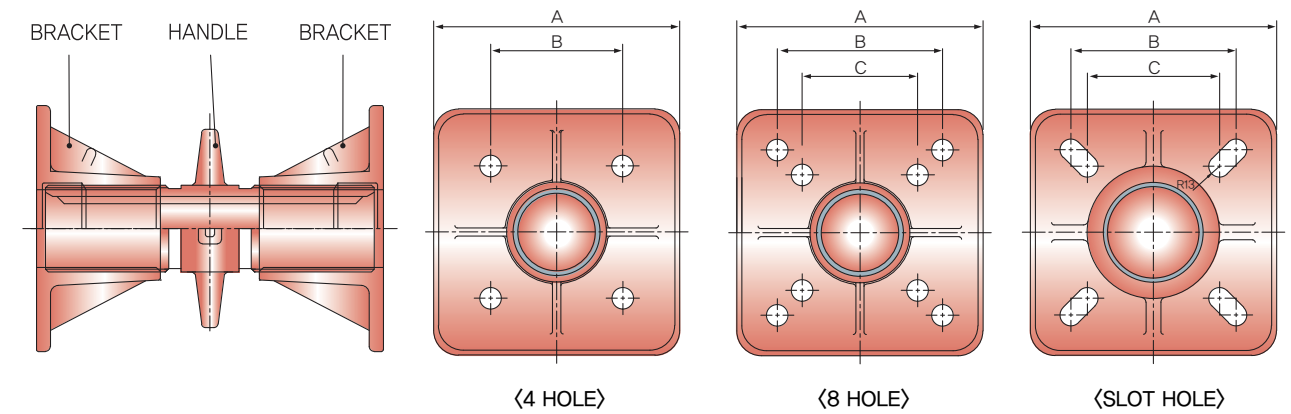
❖ 제품규격 및 제원

규격	사용 범위		체결 HOLE / BRACKET 간격 (mm)			중량 (Kg)
	최소	최대	A	B	C	
유압잭 100 TON	550	700	300	200		65
유압잭 150 TON	580	680	300	200		95
유압잭 200 TON	580	680	350	200 ~ 250		110



안전성과 경제성이 뛰어난 – 스크류 잭

제품의 규격화로 품질관리가 용이하며 작업시간 단축과 재사용이 가능합니다.



❖ 용도

- 철강재 (H빔) 등과 연결부위로 사용
- 건설현장의 토목, 구조, 철근, 철콘 등 광범위하게 사용
- 버티미 (잭서포트) 하부구조로 사용

❖ 제품규격 및 제원

규격		사용 범위		체결 HOLE / BRACKET 간격 (mm)			중량 (Kg)
		최소	최대	A	B	C	
20 TON (250L)	SLOT HOLE	250	350	200	120~140		9
20 TON (350L)	SLOT HOLE	350	550	200			12
30 TON	4 HOLE	370	500	220	150		18
50 TON	8 HOLE	370	500	300	200	140	32
100 TON	4 HOLE	420	540	300	160		42
100 TON	8 HOLE	420	540	300	200	140	42
150 TON	8 HOLE	420	540	300	200	140	55
200 TON	4 HOLE	470	590	300	200		75

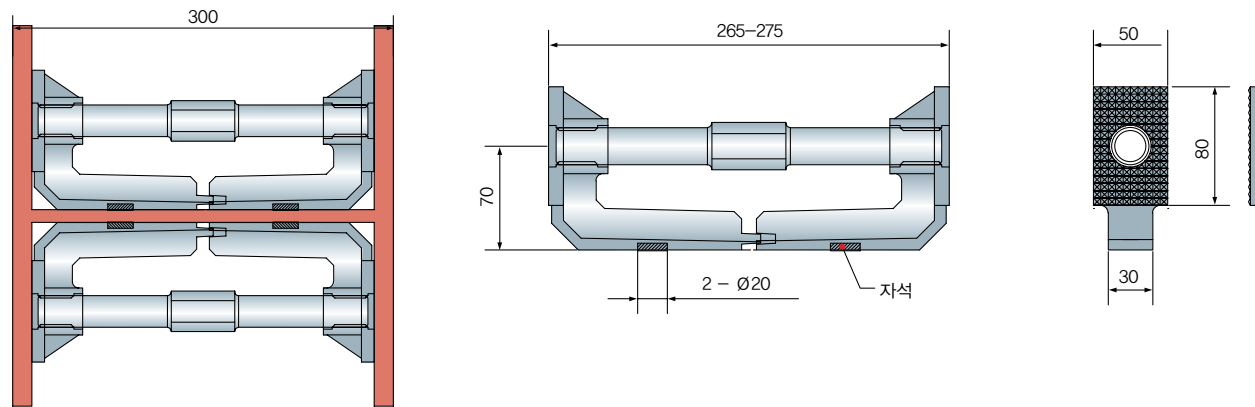
– 사용자의 요청에 따라 비규격 스크류잭 생산가능 –



환경보호 및 시공비 절감의 혁신 – 빔 잭

H빔의 횡 방향 비틀림을 방지하는 공법입니다.

토압으로 발생하는 힘의 응력이 띠장과 버팀보의 이격 문제를 억제하고, 자재의 재사용이 가능하여 시공비 절감에 효과적이며, 무용접으로 환경파괴 및 용접시 안전사고 예방에 효과적입니다.



❖ 용도

- 플레이트 거더 등의 좌굴을 방지하기 위한 보강재로 사용
- 기존 스티프너의 대체

❖ 장점

- 버팀보 설치시 기존 철판 재단 및 용접이 없어 빔손상 방지 가능
- 현장에서의 철판 절단 및 용접이 없음.
- 공장제품으로 재질이 균일하고 제품의 규격화로 품질관리에 용이
- 현장제작이 아닌 공장에서 대량 생산하여 작업시간 단축 가능
- 설치 및 해체가 용이하고 작업시간 단축으로 공사비 절감
- 해체 후 재사용으로 자재비 절감



빔 잭 시험 성적서

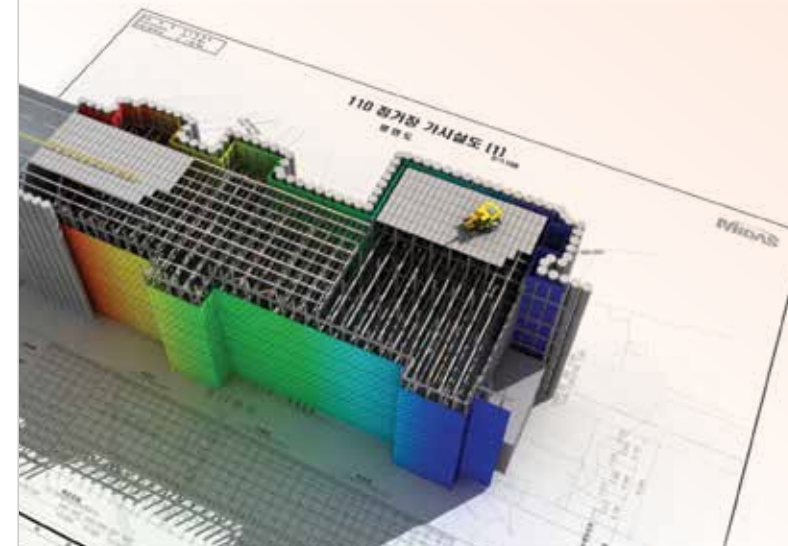
특허증

❖ 제품제원

제품명	최소길이(mm)	최대길이(mm)	중량 (Kg)
빔 잭	265	275	3

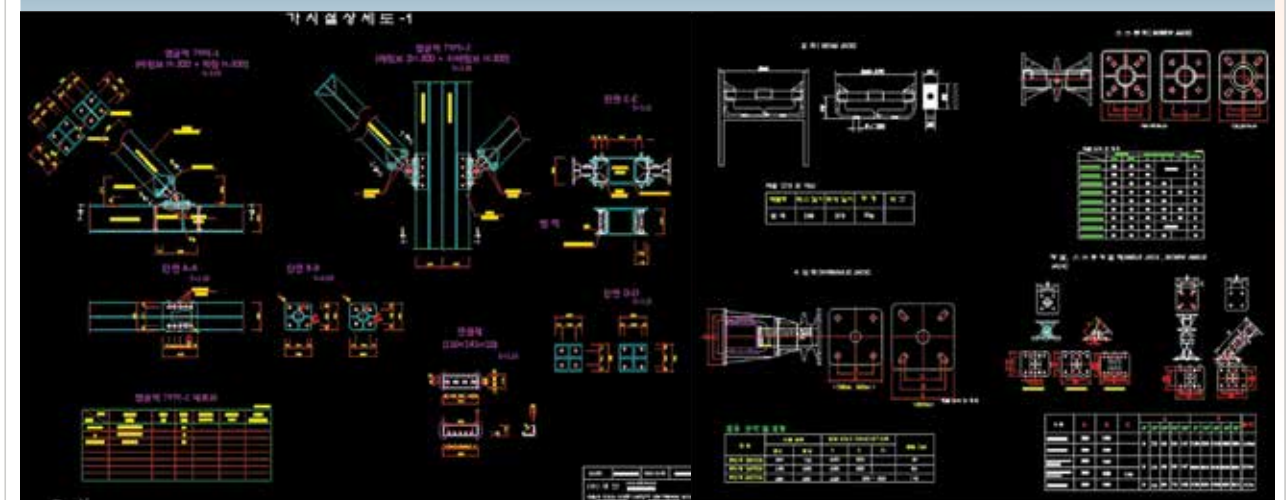


가시설 전용 프로그램 (마이더스 아이티 GeoXD) 등록



- ◎ 가시설 부속 부재 스타일 등록으로 **설계변경 최단시간 변경가능**
- ◎ **자동상세도** 생성 추가
- ◎ 가시설 부속자재 신속한 **수량산출**
※ 가시설 부재 스타일 사용자 지정 변경가능
- ◎ 등록자재 list
앵글잭 · 스크류 앵글 잭, 유압잭, 스크류 잭, 빔잭

자동상세도 생성



❖ 대한버티미 기타 제품



기존 유압잭과 앵글잭이 조합된 제품으로 유압잭과 앵글잭의 장점을 살리고 제품을 간소화하여 관리 및 비용절감 가능한 제품



미세한 각도조정으로 띠장과 유압잭이 밀착되어 잭이 받는 편하중을 방지하여 안전성 확보를 위한 유압잭

대한 버티미 시공사례



앵글잭



유압잭



앵글잭



유압잭



스크류잭



앵글잭 + 스크류잭

대한 버티미 납품실적

(~ 2015. 5)

현장명	업체명	제품명	
		스크류잭	앵글잭 스크류앵글잭
서울지하철 917	GS건설	200	400
서울지하철 918	SK건설	350	450
서울지하철 919	삼성물산	540	430
서울지하철 922	대우건설	200	230
서울지하철 923	대림산업	150	210
우아-신설 2	두산건설	100	
우아-신설 3	고려개발	360	430
우아-신설 4	포스코건설	530	720
서울 7호선 연장 702	현대건설	200	
서울 7호선 연장 704	한준건설	250	
공항철도 공덕	동부건설	720	110
공항철도 영종도	삼부토건	128	340
인천지하철 205	GS건설	100	80
인천지하철 206	포스코건설	150	120
인천지하철 207	대우건설	200	130
인천지하철 208	두산건설	180	120
인천지하철 211	현대건설	150	
인천지하철 212	코오롱건설	120	870
인천지하철 214	대림산업	120	100
인천청라지구 지하차도	고려개발	450	
인천대교	삼성물산	820	
인천 송도지하차도	대우건설	400	
신분당선 2	두산건설		150
신분당선 3	대우건설		200
신분당선 연장 1	백석토건	230	
신분당선 연장 2	엠스틸	310	240
성남-여주복선철 3	대남토건	120	100
성남-여주복선철 4	대양토건	310	240
오리-수원 복선철	삼호개발	1,200	
제2자유로 3, 4공구	우원개발		304
대구지하철 연장 2	삼성물산	470	680

현장명	업체명	제품명	
		유압잭	빔 잭
삼성동 오피스텔 신축	신세계건설	426	
인천 논현동 오피스신축	동원시스템즈건설	246	
성수동 아파트현장	한신공영	300	
공덕동 서울대 총동창회관	임광토건	100	
구로 아파트형공장신축	한화건설	360	
인천 청라지구 지하차도	고려개발	380	500
진천, 상암동 외	엠스틸코리아	650	
서울 중림동 현장외	삼천건설	230	
광주 BYC빌딩외	상하건설	550	
신분당 2공구	효동개발	120	
성수동 아크밸리신축	협승토건	220	
삼성동 오피스텔 신축외	보영토건	400	
아파트형 공장외	대근토건	330	
마포 공덕동외	준영건설	230	
명일동 오피스텔현장	서희건설	100	
가양동 아파트형 공장	한화건설	800	
수원광교 지하차도	추진건설	200	

현장명	업체명	제품명	
		스크류잭	앵글잭 스크류앵글잭
대구지하철 2호선 연장	대일토건		450
대구지하철 3호선 연장	대남토건		230
부산지하철 대대선 1	현대건설		230
부산지하철 대대선 2	한진중공업	150	200
부산지하철 대대선 3	고려개발	100	150
부산지하철 대대선 (연장선)	쌍용건설	100	760
부산지하철 대대선 6	대우건설		230
부산 신항 진입 철도	삼성물산	720	
호남고속철 4-1	삼성물산		340
호남고속철 2-3	현대건설		640
호남고속철 2-4	쌍용건설		200
김포도시철도 1공구	대우건설	540	1,150
김포도시철도 2공구	한라건설	200	300
김포도시철도 4공구	현대산업개발	370	580
소사~원시 1공구	현대건설	1,150	1,100
소사~원시 2공구	현대건설	540	780
소사~원시 4공구	대우건설	280	
원주~강릉 11-2공구	삼성물산		200
부산 산성터널 지하차도	대림산업	700	
부산 천마산 지하차도	대우건설	1,200	
부산 동명 지하차도	태영건설	680	
수평~평택 9공구	GS건설	370	
부산~울산 8공구	포스코건설	350	800
수인선 2-1공구	한일건설	130	150
수인선 2-2공구	계룡건설산업	430	
동부간선도로 확장공사	한라건설		300
GSEPS 배수로시설공사	GS건설	330	
88고속도로 지선공사	금호건설	750	
거제 시추선공사	삼성물산	1,320	
인천 외곽순환도로	포스코건설	780	
충주삼막교 교량공사	장한산업	1,400	

현장명	업체명	제품명	
		유압잭	빔 잭
명지 성모병원	보미종합건설		2,000
대전 웅진에너지공장	극동건설		1,500
남양주 교량공사	가원이엔씨		2,000
충주, 음성교량공사	가원이엔씨		3,300
인천청라, 장충동 오피스	엠스틸코리아		2,500
판교 오피스, 연세 세브란스	엠스틸코리아		3,500
판교, 인천청라 오피스	청룡산업개발		2,000
판교상복합, 광고아파트신축	마천건설		5,900
부산지하철 대대선 6	대우건설	460	
김포도시철도 1공구	대우건설		360
김포도시철도 2공구	한라건설		350
김포도시철도 4공구	현대산업개발		160
소사~원시 1공구	현대건설		300
부산 산성터널 지하차도	대림산업		250
부산 동명 지하차도	태영건설	970	
수평~평택 9공구	GS건설	130	
GSEPS 배수로시설공사	GS건설	160	